

OKULUM KASTAMONU



İLKOKUL

Okul Dışı Öğrenme Ortamları İl Sorulusu
Ahmet ŞİRİN

Proje Çalışma Grubu Öğretmenleri
Elif ŞEKER
Aydın DURGUT
Seher ŞİRİN

Alan/Branş Grubu Öğretmenleri
Murat KARAGÜL

Grafik Tasarım
Çağrı AVAN

Sunuş

Eğitim sürecinde okul ortamında alınan teorik bilginin yanında dış dünyaya temas ile bilgi toplanmasına dayalı okul dışı öğrenme yöntemleri ve ortamları önerilmektedir. Bu konuya gelişmiş ülkelerde büyük önem verilmektedir. Eğitim-öğretim süreçlerinde formal eğitimi tamamlayacak sınıf veya okul dışı ortamların ziyaret edilmesi, öğrencilerin bu tip mekanları deneyimlemesini sağlayacaktır.

Milli Eğitim Bakanlığının 2023 Eğitim Vizyonunda yer alan Temel Eğitim temasında “Yenilikçi Uygulamalara İmkan Sağlanacak” şeklindeki 2. hedefin 2. eyleminde; “Okulların, bölgelerindeki bilim merkezleri, müzeler, sanat merkezleri, teknoparklar ve üniversitelerle iş birlikleri artırılacaktır.” denilmektedir. Ayrıca, ortaöğretim temasında yer alan “Akademik Bilginin Beceriye Dönüşmesi Sağlanacak” şeklindeki 2. hedefin 3. eyleminde ise; “Doğal, tarihi ve kültürel mekanlar ile bilim-sanat merkezleri ve müzeler gibi okul dışı öğrenme ortamlarının, müfredatlarda yer alan kazanımlar doğrultusunda daha etkili kullanılması sağlanacaktır.” denilmektedir.

Bu kapsamda; her ildeki; müzeler, bilim merkezleri, sanat merkezleri, tarihi ve kültürel mekânlar, kütüphaneler, doğal sit alanları ve ören yerleri, ziyarete açık endüstriyel kuruluşlar ile üniversiteler gibi yerlerin okul öncesi, ilköğretim ve ortaöğretim eğitim/öğretim programlarıyla ilişkilendirilmesi Bakanlığımızca hedeflenmektedir. Okul Dışı Öğrenme Ortamları Projesi kapsamında hazırlanan öğretmen kılavuz kitapları sayesinde bu alanların “Okul Dışı Öğrenme Ortamı” olarak daha etkin kullanılması; doğal, tarihi ve kültürel ortamların gelecek nesiller tarafından tanınması ve gözetilmesi, ayrıca öğretim programlarındaki kazanımların yaparak ve yaşayarak öğrenilmesine katkı sağlanması amaçlanmaktadır.

Kastamonu İl Milli Eğitim Müdürlüğü, proje kapsamında oluşturulan çalışma grubunun 2019 yılında gerçekleştirdiği saha ziyaretleri sonunda belirlenen mekanların öğrencilerce de ziyaret edilebilmesi için önerilen kılavuz kitapları 2019-2020 eğitim öğretim yılı öncesinde yayınlamıştır.

İlimizdeki öğretmen ve öğrencilerimizin kullanımına sunulan bu kitapçıkta öğretim programlarında yer alan kazanımların ilimizdeki mekanlarla ilişkilendirilmesi sağlanmıştır. Kılavuz kitabın hazırlanmasında emeği geçen tüm öğretmenlerimize teşekkür ediyor, kitabımızın tüm eğitim camiasına yararlı olmasını temenni ediyorum.

Cengiz BAHÇACIOĞLU
İl Milli Eğitim Müdürü

İSTİKLÂL MARŞI

Korkma, sönmez bu şafaklarda yüzen al sancak
Sönmeden yurdumun üstünde tüten en son ocak.
O benim milletimin yıldızıdır parlayacak!
O benimdir, o benim milletimindir ancak!

Çatma, kurban olayım, çehreni ey nazlı hilal!
Kahraman ırkıma bir gül... ne bu şiddet, bu celâl?
Sana olmaz dökülen kanlarımız sonra helal.
Hakkıdır, Hakk'a tapan milletimin istiklal.

Ben ezelden beridir hür yaşadım, hür yaşarım;
Hangi çılgın bana zincir vuracakmış? Şaşarım!
Kükremiş sel gibiyim, bendimi çiğner, aşarım.
Yırtarım dağları, enginlere sığmam, taşarım.

Garbın âfâkını sarmışsa çelik zırhlı duvar.
Benim iman dolu göğsüm gibi serhaddim var.
Ulusun, korkma! Nasıl böyle bir imânı boğar,
'Medeniyet!' dediğin tek dişi kalmış canavar?

Arkadaş, yurduma alçakları uğratma sakın;
Siper et gövdeni, dursun bu hayâsızca akın.
Doğacaktır sana va'dettiği günler Hakk'ın,
Kim bilir, belki yarın, belki yarından da yakın.

Bastığın yerleri 'toprak' diyerek geçme, tanı!
Düşün altındaki binlerce kefensiz yatanı.
Sen şehid oğlusun, incitme, yazıktır, atanı.
Verme, dünyâları alsan da bu cennet vatanı.

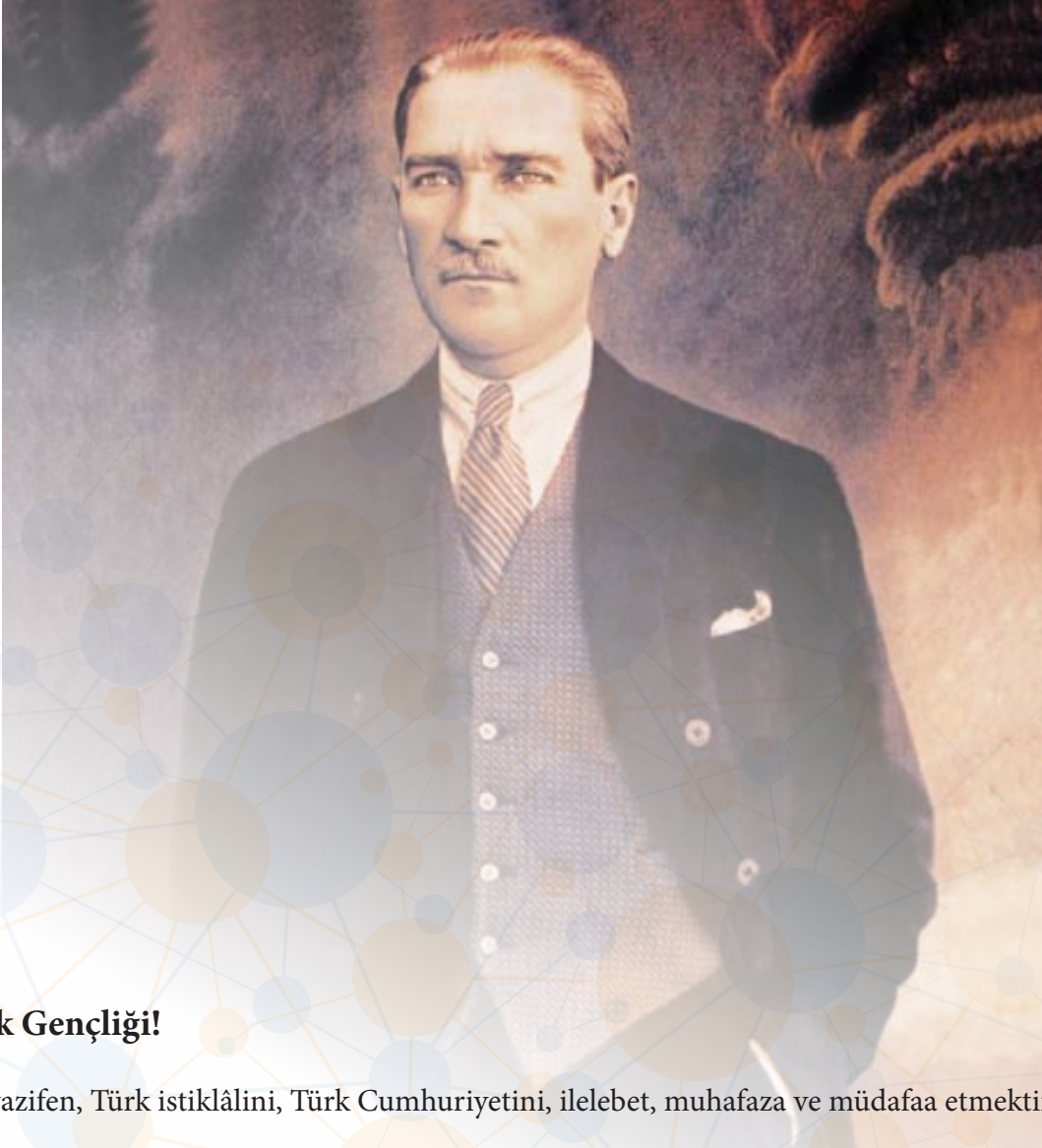
Kim bu cennet vatanın uğruna olmaz ki feda?
Şühedâ fışkıracak toprağı sıksan, şühedâ!
Cânı, cânânı, bütün varımı alsın da Hudâ,
Etmesin tek vatanımdan beni dünyâda cüdâ.

Rûhumun senden İlahî, şudur ancak emeli:
Değmesin ma' bedimin göğsüne nâ-mahrem eli!
Bu ezanlar-ki şehâdetleri dinin temeli-
Ebedî yurdumun üstünde benim inlemeli.

O zaman vecd ile bin secde eder -varsa- taşım.
Her cerîhamdan, İlahî, boşanıp kanlı yaşım;
Fışkırır rûh-ı mücerred gibi yerden na'sım;
O zaman yükselerek arşa değer belki başım!

Dalgalan sen de şafaklar gibi ey şanlı hilâl!
Olsun artık dökülen kanlarımın hepsi helâl.
Ebediyyen sana yok, ırkıma yok izmihlâl;
Hakkıdır, hür yaşamış, bayrağımın hürriyet,

Mehmet Akif ERSOY



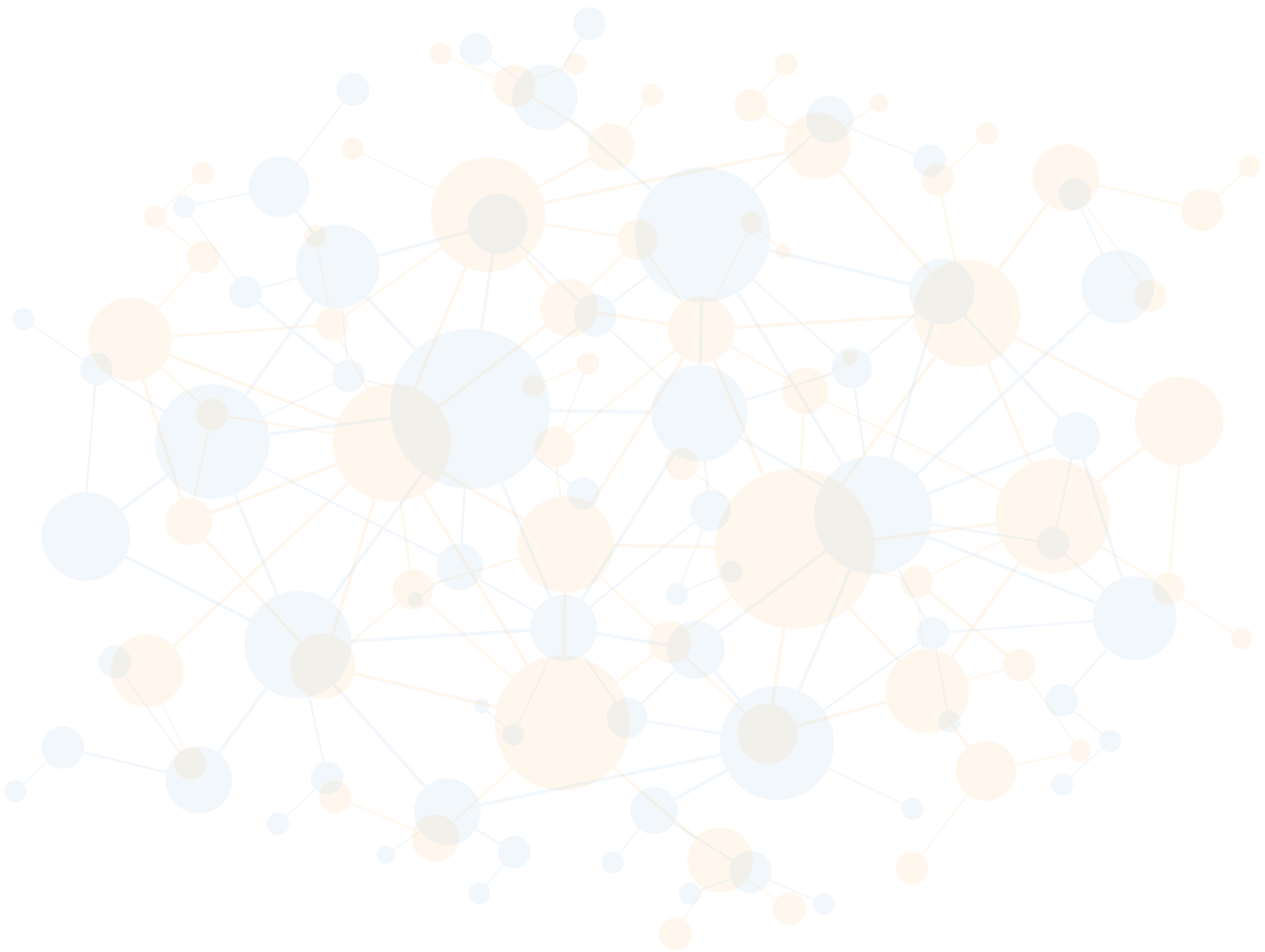
Ey Türk Gençliği!

Birinci vazifen, Türk istiklâlini, Türk Cumhuriyetini, ilelebet, muhafaza ve müdafaa etmektir.

Mevcudiyetinin ve istikbalinin yegâne temeli budur. Bu temel, senin, en kıymetli hazinendir. İstikbalde dahi, seni, bu hazineden mahrum etmek isteyecek, dâhilî ve hâricî bedhahların olacaktır. Bir gün, istiklâl ve cumhuriyeti müdafaa mecburiyetine düşersen, vazifeye atılmak için, içinde bulunacağın vaziyetin imkân ve şeraitini düşünmeyeceksin! Bu imkân ve şerait, çok namüsaıt bir mahiyette tezahür edebilir. İstiklâl ve cumhuriyetine kastedecek düşmanlar, bütün dünyada emsali görülmemiş bir galibiyetin mümessili olabilirler. Cebren ve hile ile aziz vatanın bütün kaleleri zapt edilmiş, bütün tersanelerine girilmiş, bütün orduları dağıtılmış ve memleketin her köşesi bilfiil işgal edilmiş olabilir. Bütün bu şeraitten daha elîm ve daha vahim olmak üzere, memleketin dâhilinde iktidara sahip olanlar gaflet ve dalâlet ve hattâ hıyanet içinde bulunabilirler. Hattâ bu iktidar sahipleri şahsî menfaatlerini, müstevlîlerin siyasî emelleriyle tevhit edebilirler. Millet, fakr u zaruret içinde harap ve bîtap düşmüş olabilir.

Ey Türk istikbalinin evlâdı! İşte, bu ahval ve şerait içinde dahi vazifen, Türk istiklâl ve cumhuriyetini kurtarmaktır! Muhtaç olduğun kudret, damarlarındaki asil kanda mevcuttur.

Mustafa Kemâl ATATÜRK
20 Ekim 1927



İçindekiler

SUNUŞ	5
ON ADIMDA GEZİ.....	8
ÖRNEK ETKİNLİKLER	9
İLKOKUL KAZANIM MEKAN TABLOLARI	12
TARİHİ VE KÜLTÜREL MEKANLAR	26
ENDÜSTRİYEL KURULUŞLAR	50
MİLLİ PARK VE TEMATİK BAHÇELER	58
EKLER	67

ON ADIMDA GEZİ

GEZİ ÖNCESİ 1. ADIM Rehberde yer alan “Kazanım-Mekân Tablosu”nu inceleyiniz. Ders kazanımlarınızla ilgili mekânların listesini oluřturunuz.

GEZİ ÖNCESİ 2. ADIM Oluřturduđunuz listeden yola ıkararak gezi dzenlenecek mekânları yıllık ders planınıza dâhil ediniz.

GEZİ ÖNCESİ 3. ADIM Yıllık planda yer alan gezilerin, ders saati iinde ve okul mdrlđnn onayı ile dzenlenebileceđini unutmayınız! (Sosyal etkinlikler kapsamında yapılacak gezilerin ise ders saati dıřında ve il/ile milli eđitim mdrlđ onayı ile dzenlenebileceđini unutmayınız!)

GEZİ ÖNCESİ 4. ADIM Okul gezilerinde 40 đrenciye kadar bir (1) ynetici, en fazla iki (2) đretmen grevlendirilmesi gerektiđini ve gezi aralarının sorumluluđunun okul mdrlklerine ait olduđunu unutmayınız!

GEZİ ÖNCESİ 5. ADIM Gezi dzenleyeceđiniz mekânı mmknse nceden ziyaret ediniz. Mekândaki grevlilere gezinizin amacını anlatınız. Katılımı tek sınıfla sınırlandırarak grevlilerden randevu alınız.

GEZİ ÖNCESİ 6. ADIM “Gezi Planı”nızı, “Gezi Liste”nizi ve “Veli İzin Belge”nizi okul mdrlđne en az yedi (7) gn nce teslim ediniz. (Bkz. EK 1, EK 2, EK 3)

GEZİ ÖNCESİ 7. ADIM Mekanda yapacađınız etkinlikleri belirleyiniz (rnek Etkinlikler: Ara-Bul • Nesne izimi • Tartıřma Bkz.) ve bunlara uygun anketleri ve alıřma kâđıtlarını hazırlayınız. (Bkz. EK 4, EK 5, EK 6)

GEZİ ÖNCESİ 8. ADIM Geziden nce đrencilerinizi mekân hakkında bilgilendiriniz ve đrencilerinize gezi kurallarını hatırlatınız. “n Anket”i sınıfta uygulayınız. (Bkz. EK 5)

GEZİ GN 9. ADIM Geziye katılan đrencileri 10-15 kiřilik gruplara ayırınız. Mekânda yapılacak alıřmanın verimliliđi aısından her grup iin bir đretmen yetkilendiriniz. “alıřma Kâđıtları”nı đrencilerinize dađıtınız ve etkinliđi uygulayınız. (Bkz. EK 4)

GEZİ SONRASI 10. ADIM Gezi sonrası “Son Anket”i sınıfta uygulayınız. (Bkz. EK 6) Gezinizle ilgili deđerlendirme ve pekiřtirme etkinlikleri yapınız. rnek Etkinlikler: Afıř ve Pano alıřmaları • Hikâye Yazma • Anketlerin Karřılařtırılması

ÖRNEK ETKİNLİKLER

Ara-Bul Etkinliği

Önceden hazırlanan Ara-Bul kâğıtları öğrencilere dağıtılır. Öğrencilerin dağıtılan kâğıtlarda resimleri bulunan nesnelere müze içinde arayıp bulmaları ve kâğıttaki bilgileri doldurmaları istenir. Çalışma tamamlandıktan sonra “Ara-Bul” kâğıtları üzerine tartışılabilir. (Bkz. EK 4)

Afiş-Pano Çalışmaları

Afiş çalışması bir mekânı, mekândaki bir nesneyi ya da mekândan seçilecek herhangi bir temayı tanıtmak duyurmak için yazılı ve görsel duvar ilanı hazırlama çalışmasıdır.

Yapılacak afiş çalışmalarının yanı sıra mekâna ait görseller ve mekânda öğrenciler tarafından çekilen fotoğraflar okulda veya sınıfta panolarda sergilenebilir.

Mekân ziyareti sırasında, sergilenen eserlerden öğrencinin ilgisini en çok çeken birini seçip çizmesi istenir. Bir başka seçenek; seçilen bir eserin yarım bırakılmış çiziminin öğrenciler tarafından mekânda gördükleri asıllarına göre resimlenmesidir. Her iki uygulama sonrasında da bu çizimlerden yola çıkarak kendi eserlerini oluşturmaları ve daha sonra onları sergilemeleri gerektiği belirtilir. Özellikle sanat müzelerinde yapılan eğitim sonrasında mutlaka öğrencilere uygulama yaptırılmalıdır.

Hikâye Yazma Etkinliği

Müze ziyareti sonrasında öğrencilere müzede en çok beğendikleri eserin ne olduğu sorulur. Öğrencilerden düşüncelerini nedenleriyle birlikte yazmaları istenir.

Bu etkinlik çocukların duyuşsal yönlerini saptamak aynı zamanda da dil becerilerini geliştirmek amacıyla gerçekleştirilebilir. Yazılanlar daha sonra sınıf ortamında paylaşılıp tartışılabilir.

Tartışma Etkinliği

Gezilecek olan mekânda öğrenciler öncelikle gruplara ayrılır. Panel, forum, münazar yöntemlerinden biri kullanılarak birbirine karşıt düşünceler belli kurallar çerçevesinde birbirini çürütmeye çalışılır.

Anketlerin Karşılaştırılması

Geziden sonra müzede ya da sınıfta son anketler cevaplandırılır. Öğretmen, öğrencilerin ön ankete ve son ankete verdikleri cevapları inceler. Anketler sonucunda eksik veya yanlış edinilmiş bilgiler, soru ve cevaplarla tamamlanarak düzeltilmeye çalışılır.



Matematik

Fen Bilimleri

Oyun ve Drama

Alan Gezisi ve Sanat

**KAZANIM
MEKAN
TABLOLARI**

Kazanım Mekan Tablosu

DERSİN ADI	SINIF DÜZEYİ	GELİŞİM ALANI	KAZANIM	MEKAN	AÇIKLAMA (KAZANIM - MEKAN İLİŞKİSİ)
Hayat Bilgisi	1. Sınıf	Doğada Hayat	HB.1.6.4. Doğayı ve çevresini temiz tutma konusunda duyarlı olur.	Çöp Gaz (LFG) Elektrik Üretim Tesisi	Doğayı ve çevreyi temiz tutmak için gerekenlerin yapılması ve bu konuda çevredekilerin nezaket kuralları çerçevesinde uyarılması üzerinde durulur.
Hayat Bilgisi	1. Sınıf	Doğada Hayat	HB.1.6.5. Geri dönüşümü yapılabilecek maddeleri ayırt eder.	Çöp Gaz (LFG) Elektrik Üretim Tesisi	Plastik, kâğıt, pil, bitkisel yağ ve cam gibi maddeler üzerinde durulur.
Hayat Bilgisi	1. Sınıf	Güvenli Hayat	HB.1.4.3. Okula geliş ve gidişlerinde trafik kurallarına uyar.	Trafik Eğitim Parkuru	"Karşıya geçme, yaya kaldırımı olan ve olmayan yerlerde yürüme ve yaya olarak trafikte görünürlükle ilgili önlemleri alma üzerinde durulur. Trafik işaret levhalarının (dur, geç, yaya geçidi, dikkat, okul geçidi, bisiklet giremez gibi çocuğun yaşamıyla doğrudan ilişkili olanlar) olduğu ve işaretlerin olmadığı yerlerde ne yapacağını bilme (alt ve üst geçitler, yaya geçitleri, okul geçitleri, ışıklı trafik işaret cihazlarının ve trafik polislerinin olduğu yerler, duran bir aracın önünden ve arkasından geçmeme vb.) ele alınır."
Hayat Bilgisi	1. Sınıf	Doğada Hayat	HB.1.6.1. Yakın çevresinde bulunan hayvanları gözlemler. HB.1.6.3. Yakın çevresinde bulunan hayvanları ve bitkileri korumaya özen gösterir.	Geçici Hayvan Bakım Evi	"Yakın çevresinde bulunan hayvanlar (balıklar, kuşlar, sürüngenler, böcekler ve evcil hayvanlar vb.), bu hayvanların nelerle besledikleri ve nerede barındıkları üzerinde durulur. Gözlem yapılacaksa gerekli güvenlik önlemleri alınır."
Hayat Bilgisi	1. Sınıf	Doğada Hayat	HB.1.6.2. Yakın çevresinde bulunan bitkileri gözlemler HB.1.6.3. Yakın çevresinde bulunan hayvanları ve bitkileri korumaya özen gösterir.	Ilgaz Dağı Geçici Hayvan Bakım Evi	"Yakın çevresinde bulunan bahçe bitkileri, yabani bitkiler ve ağaçlar, bitkilerin zaman içinde nasıl değiştiğini (bitkilerin büyümesi, yapraklarını dökmesi ve açması ile çiçek açması vb.) gözlemler. Gözlemlerinden yararlanılarak bu hususlar üzerinde durulur"

DERSİN ADI	SINIF DÜZEYİ	GELİŞİM ALANI	KAZANIM	MEKAN	AÇIKLAMA (KAZANIM - MEKAN İLİŞKİSİ)
Hayat Bilgisi	1. Sınıf	Doğada Hayat	HB.1.6.4. Doğayı ve çevresini temiz tutma konusunda duyarlı olur.	Harikalar Diyarı Kadı Dağı İlgaz Dağı Milli Parkı Doğa Kültür Köyü	Doğayı ve çevreyi temiz tutmak için gerekenlerin yapılması ve bu konuda çevredekilerin nezaket kuralları çerçevesinde uyarılması üzerinde durulur.
Hayat Bilgisi	1. Sınıf	Ülkemizde Hayat	HB.1.5.2. Yakın çevresindeki tarihî, doğal ve turistik yerleri fark eder.	Kastamonu Kalesi Saat Kulesi	Yakın çevresinde bulunan cami, çeşme, han, hamam, müze, kale, tarihî çarşılar, köprüler, millî parklar vb. yerler hakkında araştırma yaptırılarak sınıfta arkadaşlarıyla paylaşması sağlanır.
Hayat Bilgisi	2. sınıf	Ülkemizde Hayat	HB.2.5.8. Yakın çevresinde yapılan üretim faaliyetlerini gözlemler	Kastamonu Organize Sanayi Bölgesi Kastamonu Şeker Fabrikası	Sanayi, tarım ve hayvancılık gibi iş kollarından hareketle konu açıklanır
Hayat Bilgisi	2. sınıf	Ülkemizde Hayat	HB.2.6.4. Tüketilen maddelerin geri dönüşümüne katkıda bulunur.	Çöp Gaz (LFG) Elektrik Üretim Tesisi	"Plastik, kâğıt, pil ve cam gibi maddelerin tekrar kullanılma alanları örneklenir. Bitkisel yağın uygun olmayan şekilde atılma/yok edilmesi durumları örneklenerek doğada ve gündelik hayatta oluşabilecek zararlara dikkat çekilir"
Hayat Bilgisi	1. Sınıf	Doğada Hayat	HB.1.6.2. Yakın çevresinde bulunan bitkileri gözlemler HB.1.6.3. Yakın çevresinde bulunan hayvanları ve bitkileri korumaya özen gösterir.	İlgaz Dağı Geçici Hayvan Bakım Evi	"Yakın çevresinde bulunan bahçe bitkileri, yabani bitkiler ve ağaçlar, bitkilerin zaman içinde nasıl değiştiğini (bitkilerin büyümesi, yapraklarını dökmesi ve açması ile çiçek açması vb.) gözlemler. Gölemlerinden yararlanılarak bu hususlar üzerinde durulur"
Hayat Bilgisi	2. Sınıf	Güvenli Hayat	HB.2.4.1. Ulaşım türlerini ve araçlarını sınıflandırır.	Trafik Eğitim Parkuru Hava Limanı	Kara yolu, hava yolu, demir yolu, deniz yolu gibi ulaşım yolları ile bu yollarda kullanılan taşıtlar üzerinde durulur.
Hayat Bilgisi	2. Sınıf	Güvenli Hayat	HB.2.4.2. Ulaşım araçlarıyla yolculuk yaparken güvenlik kurallarına uyar.	Trafik Eğitim Parkuru	Özel araçlar, toplu taşıma araçları ve okul servisi gibi araçlarla seyahat ederken güvenlik kurallarına uyma (emniyet kemeri ve çocuk koltuğu kullanma, pencerelerden sarkmama, sürücüyü ve etrafını rahatsız etmeme, ayakta ve üzeri açık araçlarda yolculuk yapmama, araca binme ve araçtan inme kuralları vb.) üzerinde durulur.

Kazanım Mekan Tablosu

DERSİN ADI	SINIF DÜZEYİ	GELİŞİM ALANI	KAZANIM	MEKAN	AÇIKLAMA (KAZANIM - MEKAN İLİŞKİSİ)
Hayat Bilgisi	2. Sınıf	Güvenli Hayat	HB.2.4.3. Trafikte yardıma ihtiyaç duyan bireylere yardımcı olur.	Trafik Eğitim Parkuru	İhtiyaç duyduğunda nasıl ve kimlerden yardım isteyeceği ile ihtiyaç duyanlara yardım ederken nelere dikkat etmesi gerektiği üzerinde durulur
Hayat Bilgisi	2. Sınıf	Güvenli Hayat	HB.2.4.4. Acil durumlarda yardım alabileceği kurumları ve kişileri bilir	AFAD	"Ailesi ve yakın çevresinin telefon numaralarını bilmenin önemi vurgulanır. Ayrıca gereksiz ihbarda bulunmanın sakıncaları vurgulanarak itfaiye 110, ambulans 112, polis imdat 155 ve jandarma 156, AFAD 122; Aile, Kadın, Çocuk, Yaşlı ve Engelli Sosyal Destek Hattı Alo 183 kurum ve telefon numaraları ele alınır"
Hayat Bilgisi	2. Sınıf	Doğada Hayat	HB.2.6.5. Doğa olaylarını tanır.	"Kastamonu Meteoroloji Müdürlüğü "	Doğa olaylarından yağmur, dolu, kar, sis ve rüzgâr üzerinde durulur. Doğal olayların zarar verici olmaması için alınabilecek önlemler üzerinde durulur.
Hayat Bilgisi	2. Sınıf	Doğada Hayat	HB.2.6.6. Doğal afetlere örnekler verir.	AFAD	Sel, heyelan, çığ, fırtına, hortum ve deprem gibi doğal afetler üzerinde durulur. Doğal afetler sırasında yardım eden Kızılay ve AFAD gibi kuruluşlar tanıtılır.
Hayat Bilgisi	2. Sınıf	Doğada Hayat	HB.2.6.7. Doğa olayları ve doğal afetlere karşı alınabilecek önlemleri açıklar.	AFAD	Deprem öncesi, anında ve sonrasında nasıl davranılması gerektiği de açıklanır
Hayat Bilgisi	2. Sınıf	Doğada Hayat	HB.2.6.1. Bitki ve hayvanların yaşaması için gerekli olan şartları karşılaştırır.	Botanik Park Geçici Hayvan Bakım Evi	
Hayat Bilgisi	2. sınıf	Ülkemizde Hayat	HB.2.5.6. Yakın çevresindeki kültürel miras öğelerini araştırır.	Livapaşa Etnografya Müzesi Mimar Vedat Tek Kültür ve Sanat Merkezi 75. Yıl Cumhuriyet Müzesi	"Gelenek ve görenekler, yemek, giyim, kuşam, müzik ve yöresel oyunlar ile ilgili araştırma yapımları sağlanır"

DERSİN ADI	SINIF DÜZEYİ	GELİŞİM ALANI	KAZANIM	MEKAN	AÇIKLAMA (KAZANIM - MEKAN İLİŞKİSİ)
Hayat Bilgisi	2. sınıf	Ülkemizde Hayat	HB.2.5.6. Yakın çevresindeki kültürel miras öğelerini araştırır.	Kastamonu Hologram Merkezi	"Gelenek ve görenekler, yemek, giyim, kuşam, müzik ve yöresel oyunlar ile ilgili araştırma yapımları sağlanır"
Hayat Bilgisi	3. Sınıf	Okulumuzda Hayat	HB.3.2.6. Evdeki kaynakların etkili ve verimli kullanımına yönelik özgün önerilerde bulunur	Çöp Gaz (LFG) Elektrik Üretim Tesisi İçme Suyu Arıtma Tesisi	"Elektrik, su, para, giyecek ve yiyeceklerin kullanımı ele alınır, özellikle ekmek israfının önlenmesi ile ihtiyaç fazlası gıda maddelerinin değerlendirilmesi gibi konular üzerinde durulur. Kazanım işlenirken tablo ve grafik okuma becerileri ön plana alınmalıdır"
Hayat Bilgisi	3. Sınıf	Sağlıklı Hayat	"HB.3.3.2. Yiyecek ve içecekler satın alınırken bilinçli tüketici davranışları gösterir."	Migros	"Yiyecek satın alınan yer, ürünün rengi, şekli, kokusu, son kullanma tarihi ve içeriklerine dikkat ederek alışveriş yapma üzerinde durulur."
Hayat Bilgisi	3. Sınıf	Güvenli Hayat	HB.3.4.1. Trafik işaretleri ve işaret levhalarını tanıtır.	Trafik Eğitim Parkuru	Öğrencilerin güvenliği için öncelikli olan trafik işaretleri ve işaret levhaları (yaya geçidi, okul geçidi, ışıklı trafik işaret cihazı, mecburi yaya yolu, yaya giremez, kontrolsüz demir yolu geçidi ve bisiklet giremez vb.) üzerinde durulur.
Hayat Bilgisi	3. Sınıf	Güvenli Hayat	HB.3.4.2. Trafikte kurallara uymanın gerekliliğine örnekler verir	Trafik Eğitim Parkuru	
Hayat Bilgisi	3. Sınıf	Güvenli Hayat	HB.3.4.3. Yakın çevresinde meydana gelebilecek kazaları önlemek için alınması gereken tedbirleri açıklar.	Trafik Eğitim Parkuru	Yakın çevresinde meydana gelebilecek kazalara örnekler vermesi sağlanır. Kesik, yaralanma, boğulma, zehirlenme ve yanma gibi kazalara karşı alınabilecek basit önlemler üzerinde durulur
Hayat Bilgisi	3. Sınıf	Güvenli Hayat	HB.3.4.6. Günlük yaşamında güvenliğini tehdit edecek bir durumla karşılaştığında neler yapabileceğine örnekler verir.	AFAD	Olağanüstü durumlardan; akran baskısı, suç kaynağı kişi ve gruplar, terör, savaş, deprem ve sel sırasında yapılması gerekenler üzerinde durulur.

Kazanım Mekan Tablosu

DERSİN ADI	SINIF DÜZEYİ	GELİŞİM ALANI	KAZANIM	MEKAN	AÇIKLAMA (KAZANIM - MEKAN İLİŞKİSİ)
Hayat Bilgisi	3. Sınıf	Güvenli Hayat	HB.3.4.7. Oyun alanlarındaki araçları güvenli bir şekilde kullanır. Yakın çevresindeki oyun alanlarında bulunan oyun araçlarının güvenli kullanımının yanı sıra bisiklet, kayak, paten, kızak vb. araçları kullanırken kask takma, uygun kıyafetler giyme ve hız yapmama gibi konular ele alınır. Ayrıca güvenli oyun alanı dışına kaçan oyun araçlarının peşinden koşulmaması gerektiği üzerinde durulur.	Harikalar Diyarı Parklar	
Hayat Bilgisi	3. Sınıf	Ülkemizde Hayat	HB.3.5.1. Yakın çevresinde bulunan yönetim birimlerini ve yöneticilerini tanıtır.	Muhtarlık, Belediye Başkanlığı, Valilik	Muhtarlık, belediye başkanlığı, kaymakamlık ve valilik gibi yönetim birimlerine gezi yapmaya özen gösterilir
Hayat Bilgisi	3. Sınıf	Ülkemizde Hayat	HB.3.5.3. Yakın çevresinde yer alan tarihî, doğal ve turistik yerlerin özelliklerini tanıtır.	Kadı Dağı, Ilgaz Dağı Milli Parkı Doğa Kültür Köyü	Yakın çevresinde bulunan cami, çeşme, han, hamam, müze, kale, tarihî çarşılar, köprüler, millî parklar vb. yerler hakkında araştırma yaptırılarak sınıfta arkadaşlarıyla paylaşması sağlanır.
Hayat Bilgisi	3. Sınıf	Ülkemizde Hayat	HB.3.5.5. Ortak kullanım alanlarını ve araçlarını korur	Harikalar Diyarı Kastamonu Stadyumu	Okullar, camiler, toplu taşıma araçları, otobüs durakları, parklar, oyun alanları, spor salonları ve stadyumlar gibi kamu mallarının korunması üzerinde durulur.

DERSİN ADI	SINIF DÜZEYİ	GELİŞİM ALANI	KAZANIM	MEKAN	AÇIKLAMA (KAZANIM - MEKAN İLİŞKİSİ)
Hayat Bilgisi	3. Sınıf	Ülkemizde Hayat	HB.3.5.6. Millî birlik ve beraberliğin toplum hayatına katkılarını araştırır.	Şehitler Anıtı	15 Temmuz Demokrasi ve Millî Birlik Günü'nün bireysel özgürlüğü ve ülkesinin bağımsızlığına katkısı ile millî birlik ve beraberliğin toplumumuza katkıları üzerinde durulur
Hayat Bilgisi	3. Sınıf	Doğada Hayat	HB.3.6.3. Doğadan yararlanarak yönleri bulur	Kadı Dağı Ilgaz Dağı Milli Parkı Doğa Kültür Köyü	Güneş, karınca yuvaları ve yosunları gözlemlenebilir doğal yön bulma yöntemleri üzerinde durulur.
Hayat Bilgisi	3. Sınıf	Doğada Hayat	HB.3.6.4 İnsanların doğal unsurlar üzerindeki etkisine yakın çevresinden örnekler verir.	Kadı Dağı Ilgaz Dağı Milli Parkı Doğa Kültür Köyü	İnsanların doğal çevre üzerindeki olumlu ve olumsuz etkileri üzerinde durulur. Olumlu etkilerine de örnekler verilmesine özen gösterilir. Nesli tükenmekte olan canlılara örnekler verilir.
Hayat Bilgisi	3. Sınıf	Doğada Hayat	HB.3.6.5. Doğa ve çevreyi koruma konusunda sorumluluk alır.	Kadı Dağı Ilgaz Dağı Milli Parkı Doğa Kültür Köyü	Daha iyi yaşanılabilir bir çevre için su, hava ve toprak gibi doğal kaynakların temiz tutulması, uygun kullanılması ve ağaç dikilmesinin önemi üzerinde durulur. Ayrıca konuyla ilgilenen sivil toplum kuruluşları temel düzeyde tanıtılır
Hayat Bilgisi	3. Sınıf	Doğada Hayat	HB.3.6.6. Geri dönüşümün kendisine ve yaşadığı çevreye olan katkısına örnekler verir.	Çöp Gaz (LFG) Elektrik Üretim Tesisi	Plastik, kâğıt, pil ve cam gibi maddelerin toplanma şekilleri ve tekrar kullanıma sunulma alanları örneklenir. Bu sürecin çevreye olan katkıları vurgulanır. Sayılan maddelerden birini kullanmak ve farklı işlev kazandırmak suretiyle sürdürülebilirlikte rol alabilecekleri fark ettirilir.
Hayat Bilgisi	3. Sınıf	Ülkemizde Hayat	HB.3.5.3. Yakın çevresinde yer alan tarihî, doğal ve turistik yerlerin özelliklerini tanıtır.	Arkeoloji Müzesi	Yakın çevresinde bulunan cami, çeşme, han, hamam, müze, kale, tarihî çarşılar, köprüler, millî parklar vb. yerler hakkında araştırma yaptırılarak sınıfta arkadaşlarıyla paylaşması sağlanır.
Hayat Bilgisi	3. Sınıf	Ülkemizde Hayat	HB.3.5.3. Yakın çevresinde yer alan tarihî, doğal ve turistik yerlerin özelliklerini tanıtır.	Mimar Vedat Tek Kültür ve Sanat Merkezi	Yakın çevresinde bulunan cami, çeşme, han, hamam, müze, kale, tarihî çarşılar, köprüler, millî parklar vb. yerler hakkında araştırma yaptırılarak sınıfta arkadaşlarıyla paylaşması sağlanır.

Kazanım Mekan Tablosu

DERSİN ADI	SINIF DÜZEYİ	GELİŞİM ALANI	KAZANIM	MEKAN	AÇIKLAMA (KAZANIM - MEKAN İLİŞKİSİ)
Hayat Bilgisi	3. Sınıf	Ülkemizde Hayat	HB.3.5.3. Yakın çevresinde yer alan tarihî, doğal ve turistik yerlerin özelliklerini tanıtır.	Hazreti Pir Şeyh Şaban-ı Veli Türbesi Kurşunlu Han Kastamonu Şehitler Anıtı Atatürk ve Şerife Bacı Heykeli	Yakın çevresinde bulunan cami, çeşme, han, hamam, müze, kale, tarihî çarşılar, köprüler, millî parklar vb. yerler hakkında araştırma yaptırılarak sınıfta arkadaşlarıyla paylaşması sağlanır.
Hayat Bilgisi	3. Sınıf	Ülkemizde Hayat	HB.3.5.5. Ortak kullanım alanlarını ve araçlarını korur	İsmailbey Külliyesi ve Deve Hanı Kastamonu Stadı Hasan Doğan Spor Tesisleri	Okullar, camiler, toplu taşıma araçları, otobüs durakları, parklar, oyun alanları, spor salonları ve stadyumlar gibi kamu mallarının korunması üzerinde durulur.
Hayat Bilgisi	3. Sınıf	Ülkemizde Hayat	HB.3.5.3. Yakın çevresinde yer alan tarihî, doğal ve turistik yerlerin özelliklerini tanıtır.	Kastamonu Kalesi Saat Kulesi Kaya Mezarları	Yakın çevresinde bulunan cami, çeşme, han, hamam, müze, kale, tarihî çarşılar, köprüler, millî parklar vb. yerler hakkında araştırma yaptırılarak sınıfta arkadaşlarıyla paylaşması sağlanır.
Fen Bilimleri	3. sınıf	Canlılar Dünyasına Yolculuk / Canlılar ve Yaşam	F.3.6.1.1. Çevresindeki örnekleri kullanarak varlıkları canlı ve cansız olarak sınıflandırır.	Ilgaz Dağı Geçici Hayvan Bakım Evi	"Canlı ve cansız varlıklar, canlı (bitki ve hayvan), cansız (hava, su, toprak) a. Canlıların sistematik sınıflandırılmasına girilmez. b. Canlı türlerinden sadece bitki ve hayvanlardan söz edilir. c. Canlı ve cansız kavramlarında literatürdeki kavram yanlışlarına dikkat edilir"
Fen Bilimleri	3. sınıf	Canlılar Dünyasına Yolculuk / Canlılar ve Yaşam	F.3.6.2.5. Doğal çevrenin canlılar için önemini farkına varır.	Kadı Dağı Ilgaz Dağı Milli Parkı Doğa Kültür Köyü	Millî parklar ve doğal anıtlara değinilir
Fen Bilimleri	3. sınıf	Canlılar Dünyasına Yolculuk / Canlılar ve Yaşam	F.3.6.2.6. Doğal çevreyi korumak için araştırma yaparak çözümler önerir	Kadı Dağı Ilgaz Dağı Milli Parkı Doğa Kültür Köyü	
Fen Bilimleri	3. sınıf	Elektrikli Araçlar / Fiziksel Olaylar	F.3.7.2.2. Pil atıklarının çevreye vereceği zararları ve bu konuda yapılması gerekenleri tartışır	Çöp Gaz (LFG) Elektrik Üretim Tesisi	Pilin kimyasal yapısına ve sebep olacağı kimyasal kirliliğe değinilmez.

DERSİN ADI	SINIF DÜZEYİ	GELİŞİM ALANI	KAZANIM	MEKAN	AÇIKLAMA (KAZANIM - MEKAN İLİŞKİSİ)
Fen Bilimleri	4. sınıf	Besinlerimiz / Canlılar ve Yaşam	F.4.2.1.3. Sağlıklı bir yaşam için besinlerin tazeliğinin ve doğallığının önemini, araştırma verilerine dayalı olarak tartışır. Dondurulmuş besinler, paketlenmiş besinler, son kullanma tarihi gibi kavramlar üzerinde durulur. Ayrıca besinlerin temizliği konusuna öğrencilerin dikkati çekilir.	Migros	
Fen Bilimleri	4. sınıf	Besinlerimiz / Canlılar ve Yaşam	F.4.2.1.4. İnsan sağlığı ile dengeli beslenmeyi ilişkilendirir.	Migros	
Fen Bilimleri	4. sınıf	İnsan ve Çevre / Canlılar ve Yaşam	F.4.6.1.1. Kaynakların kullanımında tasarruflu davranmaya özen gösterir	Çöp Gaz (LFG) Elektrik Üretim Tesisi Karaçomak Barajı	a. Elektrik, su, besin gibi kaynakların tasarruflu kullanılmasının önemi vurgulanır. b. Yeniden kullanmanın önemi üzerinde durulur
Fen Bilimleri	4. sınıf	İnsan ve Çevre / Canlılar ve Yaşam	F.4.6.1.2. Yaşam için gerekli olan kaynakların ve geri dönüşümün önemini fark eder.	Çöp Gaz (LFG) Elektrik Üretim Tesisi Karaçomak Barajı	Su, besin, elektrik gibi kaynaklara değinilir.
Trafik Güvenliği	4. sınıf	Trafikte Güvenlik	TG.4.1.2. Trafikle ilgili temel kavramları açıklar.	Trafik Eğitim Parkuru	Öğrencilerin günlük yaşamında trafikte karşılaşılabileceği temel kavramlar (yaya, yaya geçidi, kaldırım, taşıt, alt geçit, üst geçit, ışıklı trafik işaret cihazı, trafik levhaları, toplu taşıma, banket vb.) üzerinde durulur

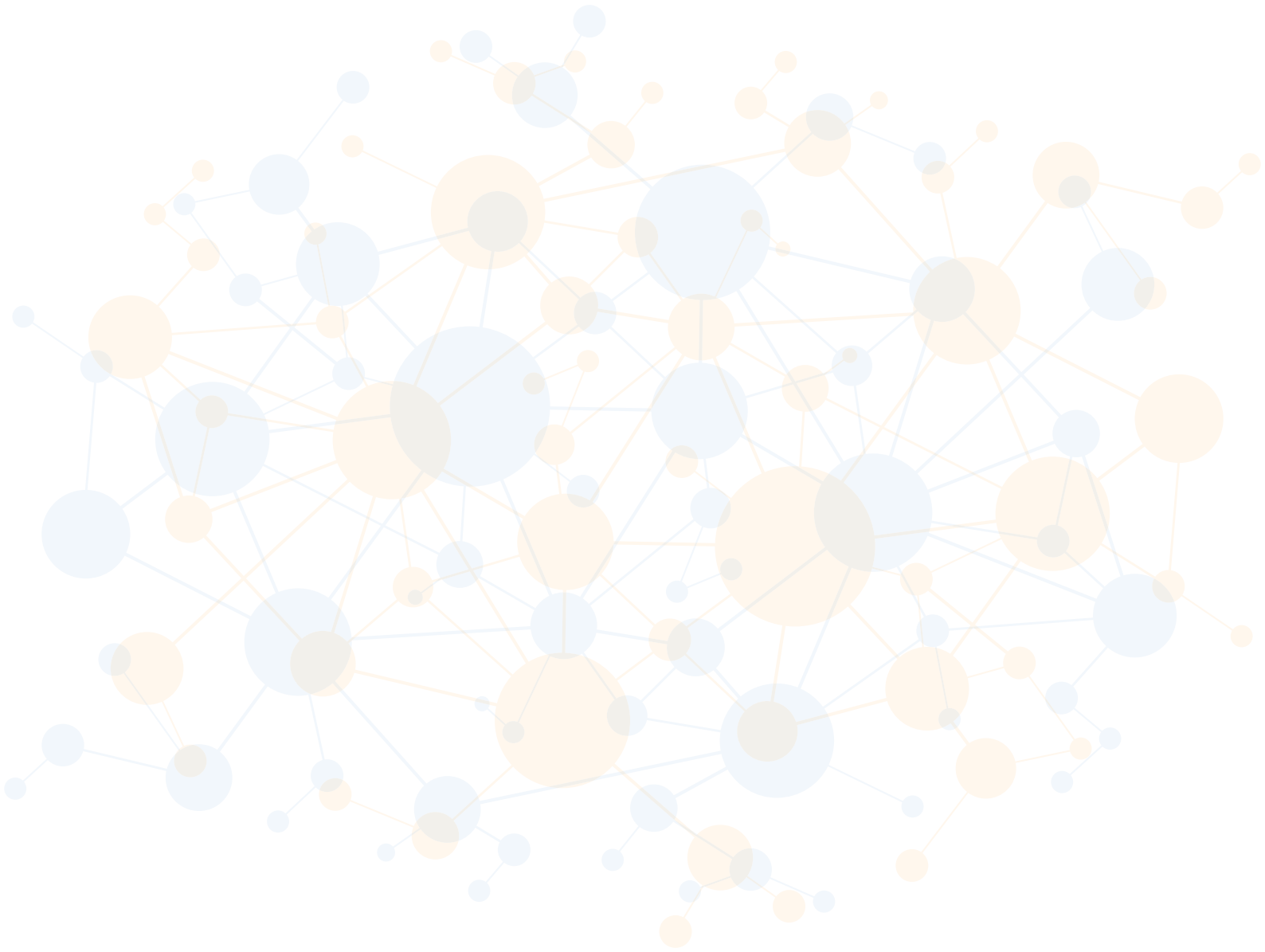
Kazanım Mekan Tablosu

DERSİN ADI	SINIF DÜZEYİ	GELİŞİM ALANI	KAZANIM	MEKAN	AÇIKLAMA (KAZANIM - MEKAN İLİŞKİSİ)
Trafik Güvenliği	4. sınıf	Trafikte Güvenlik	TG.4.1.3. Trafik işaretleri ve işaret levhalarının şekillerinin (bilgilendirme, uyarı ve yasaklama) anlamları üzerinde durulur. Ayrıca trafik işaretleri ve işaret levhalarını korumanın gerekliliği vurgulanır.	Trafik Eğitim Parkuru	Trafik işaretleri ve işaret levhalarının şekillerinin (bilgilendirme, uyarı ve yasaklama) anlamları üzerinde durulur. Ayrıca trafik işaretleri ve işaret levhalarını korumanın gerekliliği vurgulanır.
Trafik Güvenliği	4. sınıf	Trafikte Güvenlik	TG.4.1.4. Yaya olarak trafik kurallarına uyar.	Trafik Eğitim Parkuru	Karşıya geçiş kuralları, kaldırımı olan ve olmayan yollarda uyulması gereken kurallar vb. üzerinde durulur. Ayrıca park hâlindeki araçların önünden, arkasından ve iki aracın arasından geçilmemesi gerektiği nedenleriyle açıklanır
Görsel Sanatlar	1. Sınıf	Kültürel Miras	G.1.2.2. Müze, sanat galerisi, sanatçı atölyesi, ören yeri vb. ile ilgili izlenimlerini söyler	Kastamonu Gazeteciler Cemiyeti ve Basın Müzesi Mimar Vedat Tek Kültür ve Sanat Merkezi 75. Yıl Cumhuriyet Müzesi	Gerçekleştirilecek müze, ören yeri, sanatçı atölyesi ziyareti veya müze, ören yeri ile ilgili video, film, belgesel, sanal tur izletimi sonrası veya müze, ören yeri, sanatçı atölyesi ile ilgili görseller gösterildikten sonra düşüncelerini söylemeleri istenir.
Görsel Sanatlar	2. Sınıf	Kültürel Miras	G.2.2.4. Müze, sanat galerisi, sanat atölyesi, ören yeri vb. mekânların sanat açısından önemini ifade eder.	Arkeoloji Müzesi Kastamonu Valiliği Kent Tarihi Müzesi	
Görsel Sanatlar	3. Sınıf	Kültürel Miras	G.3.2.2. Kendi (Millî) kültürüne ve diğer kültürlerle ait sanat eserlerini karşılaştırır.	Livapaşa Etnografya Müzesi Mimar Vedat Tek Kültür ve Sanat Merkezi 75. Yıl Cumhuriyet Müzesi	Müze, sanat galerisi, sanatçı atölyesi, ören yeri vb. yerlere planlı ve programlı ziyaretler yapılır. Bu imkânların bulunmadığı yerlerde tıpkıbasımlardan, belgesellerden vb. öğretim materyallerinden yararlanılır.

DERSİN ADI	SINIF DÜZEYİ	GELİŞİM ALANI	KAZANIM	MEKAN	AÇIKLAMA (KAZANIM - MEKAN İLİŞKİSİ)
Görsel Sanatlar	4. Sınıf	Kültürel Miras	G.4.2.4. Müzedeki farklı kültürlerle ait sanat eserlerindeki ortak özellikleri söyler.	Abdurrahman Paşa Lisesi Eğitim Tarihi Müzesi	Müze, sanat galerisi, sanatçı atölyesi, ören yeri vb. yerlere planlı ziyaretler yapılır. Bu imkânların bulunmadığı yerlerde tıpkıbasımlardan, belgesellerden vb. materyallerden yararlanılır. Arslan, boğa, kartal, hayat ağacı motifi gibi örnekler üzerinde durulabilir
Görsel Sanatlar	1. Sınıf	Kültürel Miras	G.1.2.2. Müze, sanat galerisi, sanatçı atölyesi, ören yeri vb. ile ilgili izlenimlerini söyler	Mimar Vedat Tek Kültür ve Sanat Merkezi	Gerçekleştirilecek müze, ören yeri, sanatçı atölyesi ziyareti veya müze, ören yeri ile ilgili video, film, belgesel, sanal tur izletimi sonrası veya müze, ören yeri, sanatçı atölyesi ile ilgili görseller gösterildikten sonra düşüncelerini söylemeleri istenir.
Görsel Sanatlar	2. Sınıf	Kültürel Miras	G.2.2.4. Müze, sanat galerisi, sanat atölyesi, ören yeri vb. mekânların sanat açısından önemini ifade eder.	Mimar Vedat Tek Kültür ve Sanat Merkezi	
Görsel Sanatlar	3. Sınıf	Kültürel Miras	G.3.2.2. Kendi (Millî) kültürüne ve diğer kültürlerle ait sanat eserlerini karşılaştırır.	Mimar Vedat Tek Kültür ve Sanat Merkezi	Müze, sanat galerisi, sanatçı atölyesi, ören yeri vb. yerlere planlı ve programlı ziyaretler yapılır. Bu imkânların bulunmadığı yerlerde tıpkıbasımlardan, belgesellerden vb. öğretim materyallerinden yararlanılır.
Görsel Sanatlar	4. Sınıf	Kültürel Miras	G.4.2.4. Müzedeki farklı kültürlerle ait sanat eserlerindeki ortak özellikleri söyler.	Mimar Vedat Tek Kültür ve Sanat Merkezi	Müze, sanat galerisi, sanatçı atölyesi, ören yeri vb. yerlere planlı ziyaretler yapılır. Bu imkânların bulunmadığı yerlerde tıpkıbasımlardan, belgesellerden vb. materyallerden yararlanılır. Arslan, boğa, kartal, hayat ağacı motifi gibi örnekler üzerinde durulabilir
Görsel Sanatlar	1. Sınıf	Kültürel Miras	G.1.2.2. Müze, sanat galerisi, sanatçı atölyesi, ören yeri vb. ile ilgili izlenimlerini söyler	Kastamonu Hologram Merkezi	Gerçekleştirilecek müze, ören yeri, sanatçı atölyesi ziyareti veya müze, ören yeri ile ilgili video, film, belgesel, sanal tur izletimi sonrası veya müze, ören yeri, sanatçı atölyesi ile ilgili görseller gösterildikten sonra düşüncelerini söylemeleri istenir.

Kazanım Mekan Tablosu

DERSİN ADI	SINIF DÜZEYİ	GELİŞİM ALANI	KAZANIM	MEKAN	AÇIKLAMA (KAZANIM - MEKAN İLİŞKİSİ)
Görsel Sanatlar	3. Sınıf	Kültürel Miras	G.3.2.2. Kendi (Millî) kültürüne ve diğer kültür- lere ait san- at eserlerini karşılaştırır.	Kastamonu Hologram Merkezi Kışla Parkı Atatürk Anıtı	Müze, sanat galerisi, sanatçı atöly- esi, öğrenme yeri vb. yerlere planlı ve programlı ziyaretler yapılır. Bu imkânların bulunmadığı yerlerde tıpkıbasımlardan, belgesellerden vb. öğretim materyallerinden yararlanır.
Görsel Sanatlar	4. Sınıf	Kültürel Miras	G.4.2.2. Türk kültürüne ve diğer kültür- lere ait mimari yapıların belir- gin özelliklerini karşılaştırır	Nasrullah Kadı Camii ve Külliyesi İsmailbey Külliyesi ve Deve Hanı Kasaba Camii	Özellikle bu kazanımda tari- hî yapılar tercih edilir. En az iki kültüre ait tarihî yapılardaki kubbe, kemer, pencere, kapı, mekân içi süsleme vb. yapı unsurları ar- asındaki farklılıklara dikkat çekilir.
Görsel Sanatlar	4. Sınıf	Kültürel Miras	G.4.2.4. Müzedeki farklı kültür- lere ait sanat eserler- indeki ortak özellikleri söyler.	Kastamonu Hologram Merkezi	Müze, sanat galerisi, sanatçı atöly- esi, öğrenme yeri vb. yerlere planlı ziyaretler yapılır. Bu imkânların bulunmadığı yerlerde tıpkıbasım- lardan, belgesellerden vb. ma- teryallerden yararlanır. Arslan, boğa, kartal, hayat ağacı motifi gibi örnekler üzerinde durulabilir
Matematik	4	Zaman Ölçme	M.4.3.4.1. Zaman ölçme birimleri ar- asındaki ilişkiyi açıklar. Zaman ölçme birimler- inin kullanıldığı problemleri çözer.	Arkeoloji müz- esi, Kastamonu Etnoğrafya Müzesi	"Tarihi eserlerde bulunan zaman ölçü birimlerini gözlemler, zaman dönüşümlerini yapar."
Din K. ve A. B.	4. Sınıf	Din ve Temizlik	4.5.1. İslam dininin temizliğe verdiği öneme örnekler verir.	Yılanlı Camii	İbadet temizlik ilişkisine ve abdes- tin alınışına değinilir



Müzeler

Kütüphaneler

Sit Alanları

Endüstriyel Kuruluşlar

Tarihi ve Kültürel Mekanlar

OKUL DIŐI
ÖĐRENME
ORTAMLARI





TARİHİ ve KÜLTÜREL MEKANLAR

Okul Dışı Öğrenme Ortamları

Kastamonu İl Kültür ve Turizm Müdürlüğü ABANA MÜZESİ



İletişim



Merkez Mahallesi, 37970
Abana/Kastamonu



09:00-18:00

Kastamonu İl Milli Eğitim Müdürlüğü ABDURRAHMANPAŞA LİSESİ MÜZESİ



İletişim



Cebrail Mah. 125.Yıl Atatürk
Cad. No:3 KASTAMONU



0366 214 10 65



<http://abdurrahmanpasalise-si.meb.k12.tr>



08:30-17:30

Şehit Aileleri ve Gaziler Derneği HARP MÜZESİ

İletişim



Yeşil Mahalle Rafe Vergili
Caddesi No:9 Araç



0542 630 98 97
aracharpmuzesi37@gmail.
com



09:00-18:00



Kastamonu İl Kültür ve Turizm Müdürlüğü KASTAMONU LİVA PAŞA KONAĞI ETNOGRAFYA MÜZESİ

İletişim



Hepkebirler Mah. Sakarya
Cad. No: 5 KASTAMONU



0366 214 01 49



08:30-17:30



Kastamonu İl Kültür ve Turizm Müdürlüğü KASTAMONU ARKEOLOJİ MÜZESİ



İletişim



Cumhuriyet Cad. No: 68
KASTAMONU



0366 214 10 70
kastamonumuzesi@kultur.
gov.tr



08:30-17:30

TAŞKÖPRÜ BELEDİYESİ TAŞKÖPRÜ BELEDİYE MÜZESİ



İletişim



Harmancık Mah. Sube Sokak
Taşköprü Kastamonu



0366 417 10 58
taskoprubelediyesi@gmail.
com



<http://www.taskopru.bel.tr>



10:00-18:00

Kastamonu Valiliği
MİMAR VEDAT TEK KÜLTÜR VE SANAT MERKEZİ

İletişim



Saraçlar Mah. Kuru Sokak
KASTAMONU



0 (366) 212 24 99



[http://kastamonu.gov.tr/ek-
itaplar/Mimar_Vedat_Tek_
Kultur_ve_Sanat_Merkezi.
pdf](http://kastamonu.gov.tr/ek-
itaplar/Mimar_Vedat_Tek_
Kultur_ve_Sanat_Merkezi.
pdf)



08:00-18:00



Kastamonu Valiliği
KENT TARİHİ MÜZESİ

İletişim



08:00-18:00



Okul Dışı Öğrenme Ortamları

Kastamonu İl Kültür ve Turizm Müdürlüğü MEMLEKET KÜTÜPHANESİ



İletişim



Akmescit Mahallesi, Yukarı
Pazar Sk Kastamonu



(0366) 214 65 01



08:30-17:30

Kastamonu İl Kültür ve Turizm Müdürlüğü YAZMA ESERLER KÜTÜPHANESİ



İletişim



Cebrail Mah. 10 Aralık Cad.
NO:30 Kastamonu



0366 214 22 81



09:00-17:30

Kastamonu İl Kültür ve Turizm Müdürlüğü İNEBOLU KÜTÜPHANESİ

İletişim



İnebolu



Okul Dışı Öğrenme Ortamları

Kastamonu İl Kültür ve Turizm Müdürlüğü

BOZKURT BAYRAMGAZI KÖYÜ DEĞİRMER TAŞLARI

İletişim



Bozkurt Bayramgazi Köyü



Kastamonu İl Kültür ve Turizm Müdürlüğü

HANÖNÜ Yukarıçakırçay Köyü Şeyh Şabanı Veli'nin Köyü

İletişim



Hanönü Yukarıçakırçay Köyü



İNEBOLU BIÇAKÇILAR KÖYÜ

İletişim



İnebolu Bıçakçılar Köyü



Kastamonu İl Kültür ve Turizm Müdürlüğü
TAŞKÖPRÜ POMPEİPOLİSİ

İletişim



Taşköprü



Okul Dışı Öğrenme Ortamları

ABANA HACİVELİ KONAĞI



İletişim



Haciveli Mahallesi, 37971
Abana/Kastamonu



(0366) 564 11 40



ARAÇ HACI REŞİDE CAMİİ



İletişim



Araç



ARAÇ VEZNEDAR CAMİİ

İletişim



Araç



Kastamonu Vakıflar Bölge Müdürlüğü
ATABEYGAZI CAMİİ

İletişim



Atabeygazi Mahallesi,
Kırkızlar Sk. No:9, 37100
Kastamonu Merkez/
Kastamonu



<https://kastamonu.ktb.gov.tr/TR-93965/atabeygazi-camii.html>



Okul Dışı Öğrenme Ortamları

AZDAVAY Başören Yanık Ali Konağı



İletişim



Azdavay Başören Köyü



BOZKURT Keşlik köyü Tarihi Cami



İletişim



Bozkurt Keşlik Köyü



CİDE RIFAT ILGAZ EVİ

İletişim



Kasaba Mahallesi, Atatürk
Cad. Kastamonu/Cide,
37600 Cide/Kastamonu



DEVREKANI İSMAİLBEY CAMİ

İletişim



Devrekani



02.04.2019

Okul Dışı Öğrenme Ortamları

Kastamonu İl Milli Eğitim Müdürlüğü Doğa Kültür Köyü



İletişim



Budamış Mahallesi Doğa
Kültür Köyü Merkez/
Kastamonu



0366 212 02 66
0366 212 02 77



kastamonuogretmenevi.
meb.k12.tr



HANÖNÜ Küreçayı Camii



İletişim



37452 Küreçayı Köyü/
Hanönü/Kastamonu



HANÖNÜ Tarihi Han

İletişim



HANÖNÜ



İNEBOLU HAMİDİYE CAMİ

İletişim



Aşağı Hatipbağı Mahallesi,
Abdurrahman Paşa Cd.
No:1, 37500 İnebolu/
Kastamonu



Okul Dışı Öğrenme Ortamları

İNEBOLU NEZAHAT BATTAL KÜLTÜR EVİ



İletişim



Camikebir Mahallesi,
Mehmet Şevki Cd. 17-3,
37500 İnebolu/Kastamonu



İNEBOLU ŞEHİT ŞERİFE BACI ANITI



İletişim



İnebolu



İNEBOLU YENİ CAMİ

İletişim

“Yeni Cami Sk.
Aşağı Hatipbağı Mahallesi
37500 İnebolu/Kastamonu”



KASTAMONU VAKIFLAR BÖLGE MÜDÜRLÜĞÜ KASABA KÖYÜ MAHMUT BEY CAMİİ

İletişim

37210 Kasaba Köyü/
Kastamonu Merkez/
Kastamonu



ATABEY KONAĞI MİLLET KIRAATHANESİ



İletişim



KÜRE AKŞEMSEDDİN CAMİİ



İletişim



Camievsat Mahallesi,
Atatürk Cd. No:30, 37900
Küre/Kastamonu



KÜRE ECEVİT HANI

İletişim



Kastamonu İnebolu Yolu,
37900 Uzunöz Köyü/Küre/
Kastamonu



DEVE HANI

İletişim



PEMBE HAN



İletişim



Hepkebirler Mahallesi, 2.
Aktarlar Çarşısı No:12,
37100 Kastamonu Merkez/
Kastamonu



SEYDİLER SEYİD ZÜLFKAR CAMİİ



İletişim



Seydiler



SEYDİLER Ş. ŞERİFE BACI KÜLTÜR EVİ

İletişim



Şehit Şerife Bacı Cad.
No: 60/A Seydiler/
KASTAMONU



0505 688 45 46
0366 668 48 77



www.serifebacikulturevi.
com



SEYDİLER Ş. ŞERİFE BACI ANITI

İletişim



Seydiler



Okul Dışı Öğrenme Ortamları

TAŞKÖPRÜ TEKKE CAMİİ



İletişim



Tekke Mahallesi, Şeyh
Hüsamettin Sk., 37400
Taşköprü/Kastamonu



UÇAK KAFE MİLLET KIRAATHANESİ



İletişim



Kastamonu Merkez



İletişim





ENDÜSTRİYEL KURULUŞLAR

Okul Dışı Öğrenme Ortamları

CİDE YAT TERSANESİ



İletişim



Bartın İnebolu Yolu No:17,
Cide/Kastamonu



DEVREKANI GÖKKALE SÜT İŞLETMESİ



İletişim



Bozkoca Köyü Çakaller
Mah. Devrekani/
KASTAMONU



530 370 52 67



selim.dere@hotmail.com



İletişim



O.S. Bölgesi Halife Köyü 7.
Cadde No:1



0 366 283 91 00



İletişim



O.S. Bölgesi Halife Köyü 7.
Cadde No:7



0366 811 47 94



19.03.2019

Okul Dışı Öğrenme Ortamları

KASTAMONU ŞEKER FABRİKASI



İletişim



Taşköprü Yolu 18. Km,
37100 Merkez/Kastamonu



(0366) 242 73 11



turkseker.gov.tr



KASTAMONU ORGANİZE SANAYİ MİSKOS HELVA



İletişim



O.S. Bölgesi Halife Köyü 7.
Cadde No:1



0532 446 60 69



ayhan@miskoshelva.com



İletişim



O.S. Bölgesi Halife Köyü 4.
Cadde No:8



0 543 895 24 28



SEYDİLER ORGANİZE SANAYİ UĞURLU PİŞMANIYE

İletişim



Merkez Mah. Organize
San.Böl.Yibo Cad. No:23
Seydiler/KASTAMONU



0542 252 63 18



www.ugurlupismaniye.com.
tr
info@ugurlupismaniye.com.
tr



Okul Dışı Öğrenme Ortamları

AFAD



İletişim



Kuzeykent Mahallesi,
İnebolu Cad./ulaş Sok. No:1,
37150 Kastamonu



0366 214 64 75



kastamonumdr@afad.gov.tr



İNEBOLU HUZUREVİ



İletişim



İnebolu



İletişim



Beyçelebi Mah. Gaipler
Sokak No: 10 Tel: 0366 214
10 04 Faks: 212 45 50



0532 650 31 38



sayildirim@mgm.gov.tr



KASTAMONU HAVALİMANI

İletişim



Türem Mah, Örencik Köyü
Havaalanı No:58, 37210
Merkez/Kastamonu



(0366) 220 02 54





DİPSİZGÖL
TABİAT PARKI
KASTAMONU



MİLLİ PARK VE TEMATİK BAHÇELER

Okul Dışı Öğrenme Ortamları

ARAÇ SIRAGÖMÜ YAYLASI



İletişim



Araç



ÇATALZEYTİN KORU YAYLASI



İletişim



Hacireissökü/, 37940
Hacireissökü Köyü/
Çatalzeytin/Kastamonu



ÇATALZEYİN TÜRKMEN PAZARI

İletişim



Çatalzeytin



DADAY BALLIDAĞ

İletişim



Daday



Okul Dışı Öğrenme Ortamları

DADAY BARIŞ AT ÇİFTLİĞİ



İletişim



Çömlekçiler Köyü No: 36
DADAY



0366 621 42 18



www.dadayatliturizm.com.tr



KASTAMONU BELEDİYESİ ŞEHİR PARKI HOLOGRAM MERKEZİ



İletişim



İSMAİLBEY MAH.
TURHAN TOPÇUOĞLU
ŞEHİR PARKI



İletişim



İlgaz



İNEBOLU İSTİKLAL YOLU

İletişim



İnebolu



Okul Dışı Öğrenme Ortamları

İNEBOLU ŞEHİT ARIF DEMİREL KENT ORMANI



İletişim



İnebolu



KÜRE DAĞLARI



İletişim



Küre



İletişim



Kastamonu Merkez



KADI DAĞI

İletişim



Kastamonu



Okul Dışı Öğrenme Ortamları

KARAÇOMAK BARAJI



İletişim



Kastamonu



KASTAMONU BELEDİYESİ GEÇİCİ HAYVAN BARINAĞI

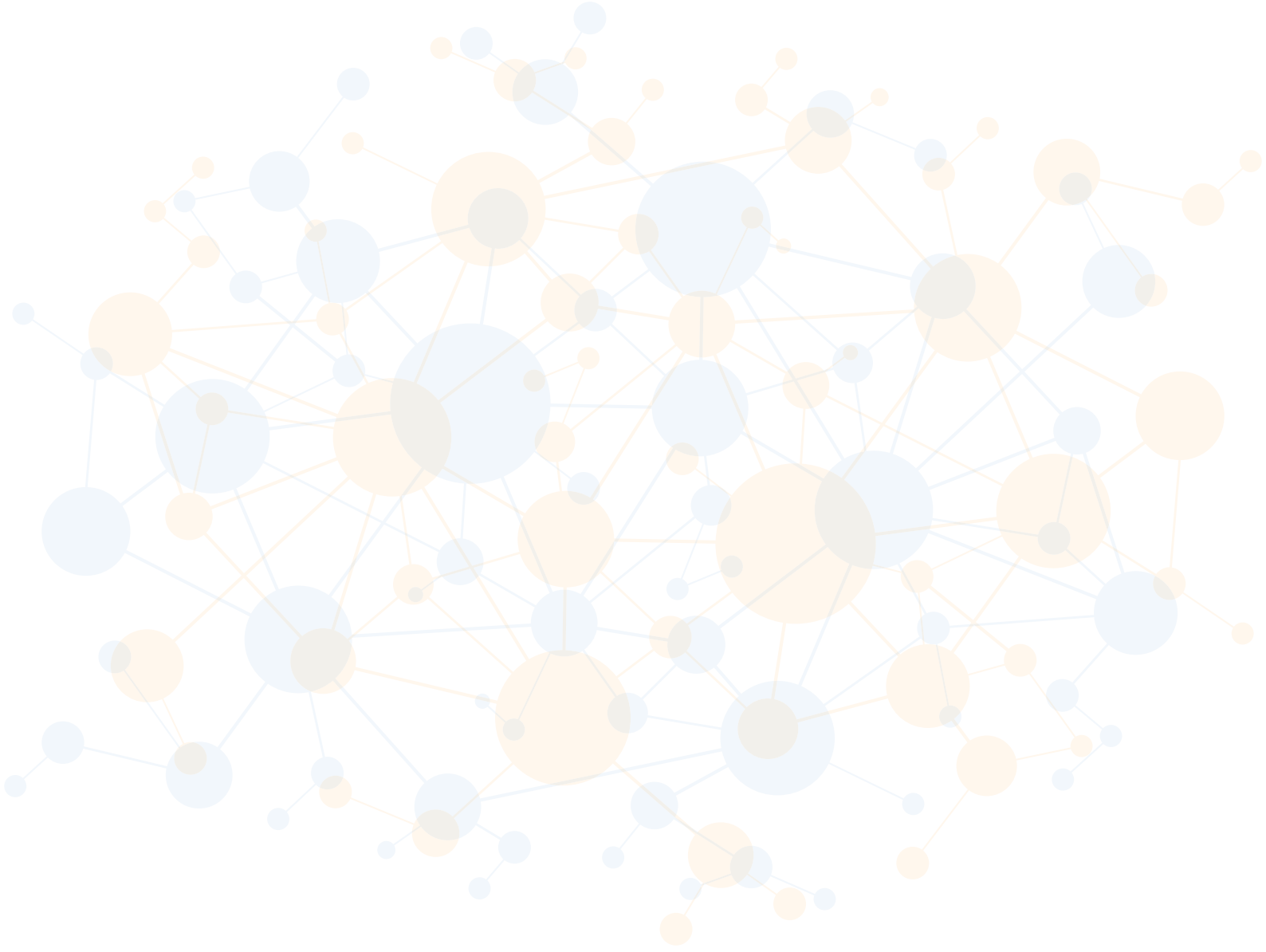


İletişim



Kastamonu Merkez





EK 1: Gezi Planı

.....OKULU MÜDÜRLÜĞÜNE

Ayrıntıları aşağıdaki gezi planında belirtilen bir gezi düzenlemek istiyorum/istiyoruz. Aşağıda belirtilen gezi yeri/yerleri, gezinin amacı ile geziden beklenen öğrenci kazanımları/hedef ve davranışların gerçekleştirilmesi açısından okulumuza mesafe olarak en yakın yer/yerler durumundadır.

Söz konusu gezinin yapılabilmesi için gerekli planlama ve organizasyonun gerçekleştirilmesi hususunda, Gereğini arz ederim. / / 20.....

İmza
Öğretmenin/Öğretmenlerin Adı Soyadı

Gezinin Konusu	
Gezinin Amacı	
Gezinin hangi ders veya sosyal etkinlik kapsamında planladığı	
Geziden beklenen öğrenci kazanımları/hedef ve davranışlar	
Gezinin başlama ve bitiş tarihi	
Gezi yeri/yerleri	
Geziye gidilecek yol güzergahı	
Geziden dönüş yol güzergahı	
Gezi sırasında alınacak güvenlik önlemleri	
Geziye Katılacak toplam öğrenci sayısı	

EK 1: Gezi Planı

GEZİYE KATILACAK SINIFLAR VE ÖĞRENCİ SAYILAR

ŞUBESİ	ERKEK	KIZ	TOPLAM

EK 2: Gezi Listesi

.....OKULU MÜDÜRLÜĞÜNE

(Geziye Katılacak Yönetici, Öğretmen, Öğrenci ve Veliler)*

Sıra No	Adı Soyadı	Kişi Yakını (Acil Durumlar İçin)Telefon	Adres
1			
2			
3			
4			
5			
6			
7			
8			
9			
...			

* Gezi planı ile birlikte geziye katılacak yönetici, öğretmen, öğrenci ve varsa velilerin isimleri, adresleri ulaşılabilir yakınlarının telefon numaralarının yer aldığı bir liste hazırlanarak bir nüshası okul yönetimine verilir. (Sos. Etk. Yön., Mad. 21/b)

EK 3: Veli İzin Belgesi

.....OKULU MÜDÜRLÜĞÜNE

Velisi bulunduğum sınıfı nolu öğrencinin plânlanan
..... okul gezisine katılmasına izin veriyorum.

Veli Adı Soyadı
İmza

Adres :
Tel :

EK 4: "ARA BUL" Çalışma Kâğıdı

Neredeyim? Ben Etnoğrafya Müzesinde sergilenen bir şamdanım.Metal ve camdan yapılmış bir nesneyim. Nerede sergilendiğimi bulup aşağıdaki soruları yanıtlar mısınız?

Eserin Adı Nedir?	
Eser Nerede(Şehir,İlçe vb.)bulunmuştur?	
Eser hangi döneme/yüzyıla ait?	
Eser nereden getirilmiştir?	

EK 5: Öğrenci Gezisi Ön Anketi

Tarih:

Adı soyadı:

Sınıfı:

Numarası:

Müze ne demektir?

.....
.....

Hangi tür müzeler vardır?

.....
.....

Müzelere eserler nerelerden gelmektedir?

.....
.....

Müzeler ne işe yarar?

.....
.....

EK 6: Öğrenci Gezisi Son Anket

Tarih:

Adı soyadı:

Sınıfı:

Numarası:

Gezdiğiniz müzenin adı ve türü nedir?

.....

İncelediğiniz eserlerin türü nedir?

.....

Eserler nasıl ve nereden sağlanmıştır?

.....

Daha çok hangi tür eserlerden hoşlandınız?

.....

Bu müze gezisinde neleri ilk defa öğrendiniz?

.....

Gezide sizce eksik ve aksayan şeyler nelerdir?

.....

Bu gezi sizce daha iyi ve yararlı nasıl olabilirdi?

.....